

Ošetřování podlah

Odstraňování podlahových krytin



NÁVOD K OBSLUZE

STRHÁVAČKA PODLAHOVÝCH KRYTIN POWER STRIPPER

Obj. číslo 111 095 000

Od č. stroje: 060283262 (230 V)



Janser spol. s r. o.

Stroje, nářadí,
pracovní oděvy

Chodovská 3/228
141 00 Praha 4

E-mail: janser@janser.cz
Internet: www.janser.cz

Telefon: 271 003 277
Fax: 271 003 279

... nabízí kompletní program pro zařizovače interiérů,
pokládače podlah a obchod s podlahovinami

OBSAH

	Kapitola	Strana
1	Bezpečnostní pokyny	
	1.1 Elektrické připojení	4
	1.2 Personál	5
	1.3 Provoz	5
2	Informace o výrobku	
	2.1 Technický popis	6
	2.2 Technické údaje	6
	2.3 Standardní příslušenství	7
	2.4 Zvláštní příslušenství	7
3	Obsluha	
	3.1 Kontrola	8
	3.2 Montáž vodící rukojeti	8
	3.3 Příprava	9
	3.4 Pracovní úhel	9
	3.5 Výměna strhávacího nože	9
4	Náhradní díly	
	4.1 Výkres dílů pracovní části	10
	4.2 Seznam dílů pracovní části	11
	4.3 Výkres dílů motoru	12
	4.4 Seznam dílů motoru	13
5	Prohlášení o konformitě	12

1 BEZPEČNOSTNÍ POKYNY

Při zanedbání nebo nedodržení symbolů, uvedených na stroji nebo v tomto návodě na obsluhu může dojít k těžkým úrazům až usmrcení uživatele nebo osob nablízku.



PŘÍKAZ



VAROVÁNÍ



UPOZORNĚNÍ



ZÁKAZ

1.1 Elektrické připojení



Zástrčku síťového kabelu při jakékoliv manipulaci se strojem vytáhněte ze zásuvky! Při údržbě, výměně nebo regulaci hydraulické kapaliny nebo dílů může jinak dojít k úrazu elektrickým proudem obsluhujícího a/nebo osob nablízku.



Síťový kabel vedte mimo spodní části stroje, aby se nedostal do styku s nožem stroje. Kabel vždycky držte zvednutý nad strojem. Při přejetí nebo poškození kabelu strojem může dojít k úrazu elektrickým proudem.



Stroj je vhodný pouze pro práci v interiéru. Nebezpečí úrazu elektrickým proudem. Stroj chraňte před stykem s vodou a nevystavujte jej dešti.



Stroj připájejte pouze do sítě s hodnotou napětí, uvedenou na typovém štítku. Hodnotu napětí sítě zkontrolujte před uvedením stroje do provozu.



Stroj připájejte do sítě pouze pomocí certifikovaných kabelů a do certifikovaných zásuvek. V Evropě se smí používat pouze certifikovaný kabel HAR, typ H05W - 3 × 2,5 mm² a certifikovaná zástrčka, typ 2P+T16A - 250 V. Při používání stroje s kabelem s nedostatečným průřezem a/nebo nadměrnou délkou může dojít k úrazům osob nebo věcným škodám.



Elektrická zařízení jako relé, ochranný jistič nebo napájecí vedení nechte zkontrolovat kvalifikovaným elektrotechnikem. Pokud dojde k opakovanému rozpojení ochranného jističe nebo je poddimenzován, hrozí riziko usmrcení elektrickým proudem.



Stroj s poškozeným síťovým kabelem nebo zástrčkou nikdy nepoužívejte. Opotřebený nebo poškozený kabel nebo zástrčku nechte neprodleně vyměnit elektrikářem nebo kvalifikovaným personálem autorizovaného servisu.



Uzemňovací vedení nikdy neodpájejte nebo neznefunkčujte. Používání stroje, připojeného k neuzemněnému okruhu může vést k usmrcení elektrickým proudem. Pokud uzemňovací vedení chybí, nebo při podezření chybějícího uzemnění v okruhu požádejte o pomoc elektrikáře.



Stroj s poškozeným síťovým kabelem nikdy nepoužívejte. Stroj nepřemísťujte tahem za kabel. Používání stroje s poškozeným kabelem může vést k úrazu elektrickým proudem.

1 BEZPEČNOSTNÍ POKYNY

1.2 Personál



Před uvedením stroje do provozu se uživatel musí obeznámit se strojem. Zanedbání pokynů návodu k obsluze před uvedením stroje do provozu, nastavováním nebo údržbou může vést k úrazu osob nebo věcným škodám.



Přečtěte si a dodržujte všechny bezpečnostní pokyny. Přesvědčte se, že typový štítek, bezpečnostní symboly jako zákazy - varování - bezpečnostní opatření a jiné pokyny jsou upevněny na stroji. Při zanedbání nebo nedodržení na stroji nebo v tomto návodu k obsluze uvedených pokynů může dojít k těžkým poraněním a/nebo věcným škodám.



Přečtěte si a dodržujte všechny bezpečnostní pokyny. Přesvědčte se, že typový štítek, bezpečnostní symboly jako zákazy - varování - bezpečnostní opatření a jiné pokyny jsou upevněny na stroji. Při zanedbání nebo nedodržení na stroji nebo v tomto návodu k obsluze uvedených pokynů může dojít k těžkým poraněním a/nebo věcným škodám.



Ruce, nohy a volné části oděvu nepřibližujte k pohyblivým částem stroje. Pohyblivé části stroje mohou způsobit těžká poranění nebo věcné škody.

1.3 Používání/provoz



PŘÍSLUŠENSTVÍ/náhradní díly

Používejte pouze doporučené příslušenství a zkontrolujte jeho bezvadnou funkci. Používejte pouze originální náhradní díly a příslušenství, vyrobené pouze pro tento typ stroje. Důrazně upozorňujeme, že v stroji se nesmí používat jené díly, které mohou negativně ovlivnit bezpečnost stroje. Platí to zejména pro seškrabovací nůž. Za vady a nedostatky, způsobené používáním neoriginálních dílů, výrobce nenese odpovědnost.

Stroj se smí používat pouze na určený účel využití a pouze v bezpečnostnětechnicky bezchybném stavu. Při výměně náhradních dílů nebo elektických přípojů se musí dodržet výrobcem předepsané technické údaje a použít originální náhradní díly. Stroj se nesmí používat v případě technicky nepřijatelného stavu přírodních kabelů nebo jiných konstrukčních prvků.



PRACOVNÍ BEZPEČNOST

Strhávačka podlahových krytin POWER STRIPPER je zkonstruována podle současného stavu technického vývoje a uznávaných bezpečnostnětechnických zásad. Při nesprávném používání mohou přesto hrozit různá rizika ohrožení osob, stroje nebo rizika věcných škod. Při práci se strojem dbejte na bezpečnou vzdálenost třetích osob, zejména dětí. Při selhání stroje, stroj ihned vypněte a zástrčku síťového kabelu vytáhněte zo zásuvky, aby se zamezilo dalším škodám nebo poškození stroje.



POUŽÍVÁNÍ V SOULADU S URČENÝM ÚČELEM VYUŽITÍ

Strhávačka podlahových krytin POWER STRIPPER je určena pouze na odstraňování podlahových krytin. NESMÍ SE POUŽÍVAT VE STARÝCH BUDOVÁCH S VIBROVANÝMI PODLAHAMÍ ! Jiné nebo odlišné využívání stroje se považuje za používání v rozporu s určeným účelem využití. Výrobce proto neodpovídá za škody, vzniklé při používání stroje v rozporu s určeným účelem jeho využití. Používání stroje v rozporu s určeným účelem využití je pouze na odpovědnost uživatele a jakékoliv ručení výrobce přitom zaniká.

2 INFORMACE O VÝROBKU

2.1 Technický popis

Provoz

- Originální hnací jednotka Flex, příkon 2000 W.
- Konstrukční prvky s dlouhou životností při nejvyšší namáhání.
- Snadná obsluha na podlaze nožním spínačem.
- Vodicí rukojeť s nastavitelnou délkou na přizpůsobení tělesné výšce.
- Přitlačovací polštář na konci násady na dotlačení tělem.

Využití

- Univerzální využití na středně velkých plochách zejména v domech, např. na odstraňování kobercových/PVC podlahových krytin.
- Stroj lze používat jako ruční strhávačku nebo s vodicí násadou jako strhávačku podlahových krytin.

2.2 Technické údaje

Pracovní šířka:

210 mm

Rozměry strhávacího nože:

210 × 60 × 1 mm nebo
210 × 130 × 1 mm

Využití:

Na odstraňování většiny podlahových krytin.

Motor:

Příkon	2,0 kW
Otáčky	6500 min ⁻¹
Hmotnost	12,8 kg
Hladina hlučnosti	85dB(A)



2 INFORMACE O VÝROBKU

2.3 Standardní příslušenství

- 2 náhradní nože, pracovní šířka 210 mm
- 1 vodící rukojeť - nastavitelná
- 1 vidlicový klíč, velikost 10
- 1 zahnutý očkový klíč, velikost 10
- 3 kabelové spony

2.4 Zvláštní příslušenství

- Kufr na přenášení
- Náhradní strhávací nůž s jednostranným broušením,
pracovní šířka 210 mm, délka 60 mm
pracovní šířka 210 mm, délka 130 mm



- Nůž se zvlněným ostřím
speciální nůž na odstraňování filcového/plstěného hřbetu
... zvlněné ostří umožňuje snadné prořezávání vláken;
... nepřilnavá vrstva zamezuje přilnavosti lepidla.



- Podvozek



- Kožené pouzdro na strhávací nůž
chrání ruce, nohy, oděv,
čalounění ve vozidle apod.



3 OBSLUHA

3.1 Kontrola

Standardní příslušenství

Přesvědčte se, zda dodávka obsahuje všechny součásti, uvedené jako standardní příslušenství.

Elektrické přípoje

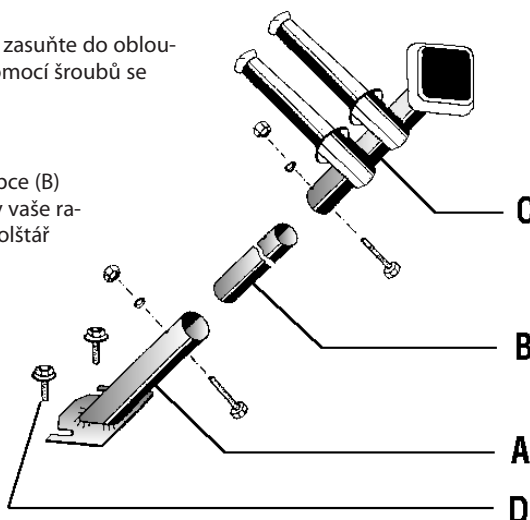
Zkontrolujte bezchybný stav síťového kabelu a zástrčky.



Poškozené elektrické přívodní kabely nechte neprodleně vyměnit v autorizovaném servisním středisku.

3.2 Montáž vodící rukojeti

1. Spodní díl vodící rukojeti (A) a posuvné trubky zasuňte do sebe a lehce sešroubujte šroubem, podložkou a maticí.
2. Horní díl vodící rukojeti (C) a posuvnou trubku rovněž sešroubujte.
3. Sešroubovanou vodící rukojeť zasuňte do obloukové rukojeti a sešroubujte pomocí šroubů se zajišťovacími ozuby (D).
4. Vodící rukojeť na posuvné trubce (B) nastavte na výšku těla tak, aby vaše rameno doléhalo na dotlačovací polštář při mírně předkloněném těle.
5. Nasadte kabelové spony a kabel zavěste do spon.



3 OBSLUHA

3.3 Příprava



Strhávačka podlahových krytin **POWER STRIPPER** se z elektrického hlediska dodává ve funkčním stavu.

Podlahovou krytinu před vlastní prací naříznete na pruhy v šířce odpovídající přibližně šířce strhávacího nože.

Zástrčku síťového kabelu připojte do zásuvky.



Před odstraňováním podlahových krytin ve starších objektech se musí nejdříve zkontrolovat stabilita podlahy! Nebezpečí škod v důsledku vibrací stroje.



Při práci se strhávačkou podlahových krytin **POWER STRIPPER** **vždy** používejte chrániče sluchu!

3.4 Nastavení pracovního úhlu

Strhávací nůž podle tloušťky a povahy odstraňované krytiny vedte po podlaze se sklonem pod úhlem v rozsahu 10 až 30 stupňů.



Pokud je nastavený úhel sklonu pro odstraňovanou podlahovou krytinu příliš velký, do stroje se začnou přenášet vibrace - **NEBEZPEČÍ PŘÍLIŠ RYCHLÉHO OPOTŘEBENÍ STRHÁVACÍHO NOŽE**.

Pokud je nastavený úhel sklonu pro odstraňovanou podlahovou krytinu příliš malý, nůž místo řezání prokluzuje nebo tlačí - **NEČISTÉ ODSTRANOVÁNÍ PODLAHOVÉ KRYTINY**.

3.5 Výměna strhávacího nože

1. 4 samosvorné matice (41) povolte a starý strhávací nůž vytáhněte.
2. Nový strhávací nůž zasuněte do stejné polohy (mezi přítlačný plech (38) a krycí plech (30)).
3. Matice opět utáhněte.

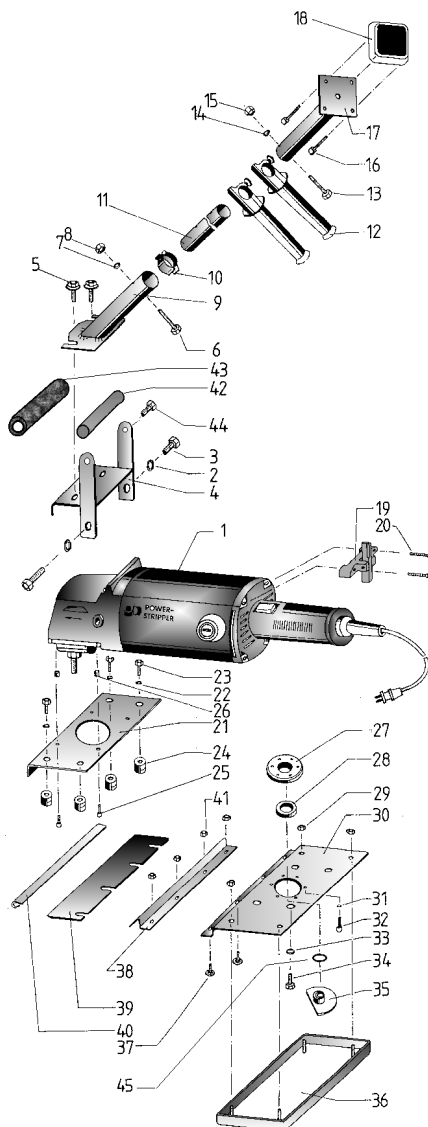


NEBEZPEČÍ PORANĚNÍ O STRHÁVACÍ NŮŽ

Chránič strhávacího nože nebo kožené pouzdro při transportu nebo po vypnutí stroje z bezpečnostních důvodů **vždy** nasadte na strhávací nůž.

4 NÁHRADNÍ DÍLY

4.1 Výkres dílů pracovní části



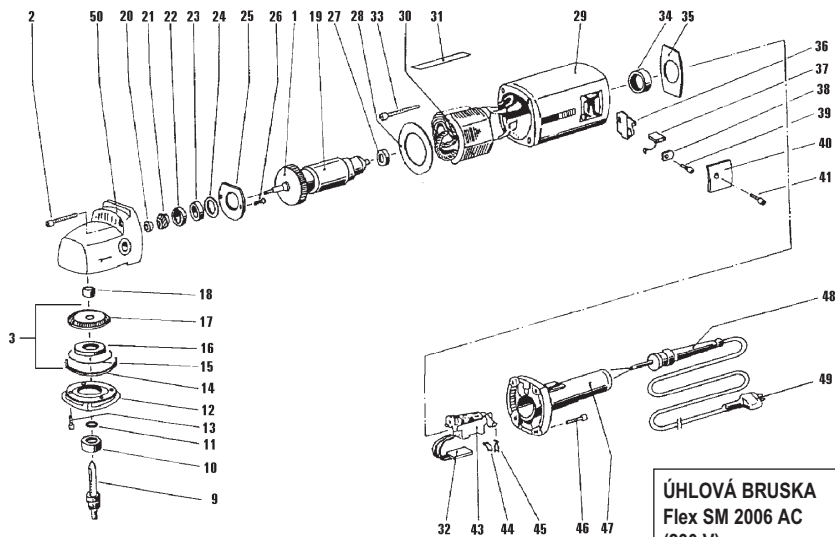
4 NÁHRADNÍ DÍLY

4.2 Seznam dílů pracovní části

Poz.	Ks	Obj. číslo:	Označení	Norma DIN
0001	1,00	111 090 081	Úhlová bruska Flex SM 2006 AC bez příslušenství	
0002	2,00	016 800 142	Pružná podložka B14	137
0003	2,00	004 614 020	Šroub M14x20	933
0004	1,00	111 095 109	Oblouková rukojeť (surový díl)	
0005	2,00	111 090 112	Šroub s blokovacími ozuby M8x16 - chromát.	
0006	1,00	004 506 050	Šroub M6x50	931
0007	1,00	014 600 062	Podložka B6,4	125
0008	1,00	012 300 006	Matice M6	985
0009	1,00	111 095 072	Spodní díl vodicí rukojeti	
0010	3,00	111 090 082	Kabelová spona	
0011	1,00	111 090 111	Posuvná trubka	
0012	1,00	111 090 080	Rukojeť (38 mm)	
0013	1,00	004 506 050	Šroub M6 x50	931
0014	1,00	014 600 062	Podložka B6,4	125
0015	1,00	012 300 006	Matice M6	985
0016	2,00	006 405 005	Šroub M4,2x16	7981
0017	1,00	111 090 073	Horní díl vodicí rukojeti	
0018	1,00	111 090 079	Přítlačný poltář	
0019	1,00	111 095 551	Nožní spínač úplný	
0020	2,00	008 412 625	EJ šroub KB 50x45	WN 1442
0021	1,00	111 095 070	Upevňovací plech	
0022	4,00	016 600 082	Pružná podložka B8,1	127
0023	4,00	004 608 010	Šroub M8x10	933
0024	4,00	111 090 078	Gumový doraz	
0025	4,00	004 005 025	Šroub M5x25	912
0026*	4,00	111 095 081	Distanční kroužek s výčnělkem	
0027	1,00	111 095 074	Ložiskové pouzdro	
0028	1,00	111 090 076	Kuličkové ložisko 6006-2RS1	
0029	4,00	012 300 006	Matice M6	985
0030	1,00	111 095 069	Krycí plech	
0031	6,00	016 600 051	Pružná podložka A5,1	127
0032	6,00	004 005 010	Šroub M5x10	912
0033	4,00	016 600 082	Pružná podložka B8,1	127
0034	4,00	004 608 010	Šroub M8x10	933
0035	1,00	111 095 075	Excentrická podložka	
0036	1,00	111 090 068	Vana	
0037	4,00	009 806 016	Šroub M6x16	63301
0038	1,00	111 095 095	Přítlačný plech pro strhávací nůž	
0039	1,00	111 080 001	Náhradní nůž 210 x 60 mm	
0040	1,00	111 090 101	Svěrací kolejnice	
0041	4,00	012 300 006	Matice M6	985
0042	1,00	111 095 108	Trubka obloukové rukojeti z plastu	
0043	1,00	237 101 020	Pěnový potah černý	
0044	2,00	004 610 020	Šroub se šestihlannou hlavou M10x20	933
0045*	1,00	111 095 082	Distanční podložka 3 mm	
			Náhradní díly / zvláštní příslušenství	
	1,00	111 090 093	Vidlicový klíč, vel. 10	
	1,00	111 090 096	Očkový klíč, zahnutý, vel.10 /SW13	
	1,00	111 080 001	Náhradní strhávací nůž 210 - délka 60 mm	
	1,00	111 080 002	Náhradní strhávací nůž 210 - délka 130 mm	
	1,00	111 095 400	Nůž se zvlněným ostřím	
	1,00	111 092 000	Kožené pouzdro na strhávací nůž	
	1,00	111 090 200	Kufr na přenášení	
	1,00	111 095 900	Podvozek	

4 NÁHRADNÍ DÍLY

4.3 Výkres dílů motoru



od 060283262 / únor 06



Demontáž a opravy elektrických částí smí provádět pouze kvalifikovaný elektrotechnik nebo autorizované servisní středisko !

4 NÁHRADNÍ DÍLY

4.4 Seznam dílů motoru

Poz.	Ks	Obj. číslo:	Označení	Norma DIN
0001	1,00	111 090 047	Kolo ventilátoru	
0002	4,00	111 090 044	Válcovitý šroub KA 50x50	
0003	1,00	111 090 004	Kuželové ozubené kolo s těsnícím kroužkem	
0009*	1,00	111 095 054	Hřídel převodovky, délka 23 mm	
0010	1,00	050 201 012	Vroubkované kuličkové ložisko	6203-Z
0011	1,00	111 090 053	Podložka	
0012*	1,00	111 095 052	Víko ložiska, odlitek	
0013	4,00	004 005 025	Šroub M5x25	912
0014	1,00	111 090 050	Distanční kroužek	
0015	1,00	111 090 051	Těsnící kroužek	
0016	1,00	111 090 056	Těsnící kroužek	
0017	1,00	111 090 031	Kuželové ozubené kolo	
0018	1,00	050 401 004	Jehličkové pouzdro	HK 1512
0019	1,00	111 090 007	Kotva (230 V)	
0020	1,00	111 090 060	6-hranná matice M10x1	
0021	1,00	111 090 058	Pastorek	
0022	1,00	111 090 006	Těsnící pouzdro	
0023	1,00	050 206 010	Vroubkované kuličkové ložisko	6202-ZTN
0024	1,00	111 090 036	Těsnící kroužek 6003 JV	
0025	1,00	111 090 059	Víko	
0026	2,00	007 205 016	Šroub se zapuštěnou hlavou M5x16	7991
0027	1,00	050 206 008	Vroubkované kuličkové ložisko	6001-ZTN
0028	1,00	111 090 048	Vedení vzduchu	
0029	1,00	111 090 005	Kryt motoru	
0030	1,00	111 090 008	Stator	
0031	1,00	111 090 009	Izolace	
0032	1,00	111 090 010	Omezovač rozběhového proudu 220 V s odrušením	
0033	4,00	111 090 045	Válcovitý šroub KA 50x72	
0034	1,00	111 090 041	Kroužek ložiska	
0035	1,00	111 090 040	Těsnící destička	
0036	2,00	111 090 042	Držák uhlíků	
0037	2,00	111 090 049	Pár uhlíků	
0038	2,00	111 090 064	Jazyček	
0039	2,00	111 090 065	Válcovitý šroub KA 50x12	
0040	2,00	111 090 043	Kryt	
0041	2,00	111 090 065	Válcovitý šroub KA 50x12	
0043	1,00	111 090 062	Spínač omezovače rozběhového proudu	
0044	1,00	111 090 035	Kabelová spona	
0045	2,00	006 804 012	Šroub M4x12	7985
0046	2,00	111 090 032	Válcovitý šroub KA 50x30	
0047	1,00	111 090 061	Rukojeť motoru	
0048	1,00	111 090 046	Ochranná hadice kabelu	
0049	1,00	111 090 002	Kabel	
0050	1,00	111 090 039	Kryt převodovky	

5 PROHLÁŠENÍ O KONFORMITĚ

73/23/CEE, 89/392/CEE, 91/368/CEE
89/336/CEE, 92/31/CEE, 93/44/CEE
93/68/CEE



Společnost

Janser GmbH
Maschinen- und Gerätebau
Böblinger Straße 91
71139 Ehningen
NĚMECKO

tímto na vlastní odpovědnost prohlašuje, že níže uvedené zařízení, které v uvedeném provedení dodáváme do obchodního oběhu,

Zařízení Model	Strhávačka podlahových krytin POWER STRIPPER
---------------------------------	---

v dodávaném provedení odpovídá požadavkům následujících směrnic ES:

- > EN 292 T - září 1991
- > EN 292 T - září 1991
- > EN 60204-1 - říjen 1992
- > EN 60335-1 - červen 1988 + změny 2, 5, 6, A51, A52, A53, A54, A55
- > EN 55014 - vydání 1987 + změna A2 (1990)
- > EN 50082-1 - vydání 1992

při dodržení následujících směrnic:
73/23/CEE, 89/392/CEE, 89/336/CEE, 91/368/CEE 92/31/CEE, 93/44/CEE
93/68/CEE